

# Mitcorp 高解析工業內視鏡

■ CLEARNESS ■ SHARPNESS ■ BRIGHTNESS

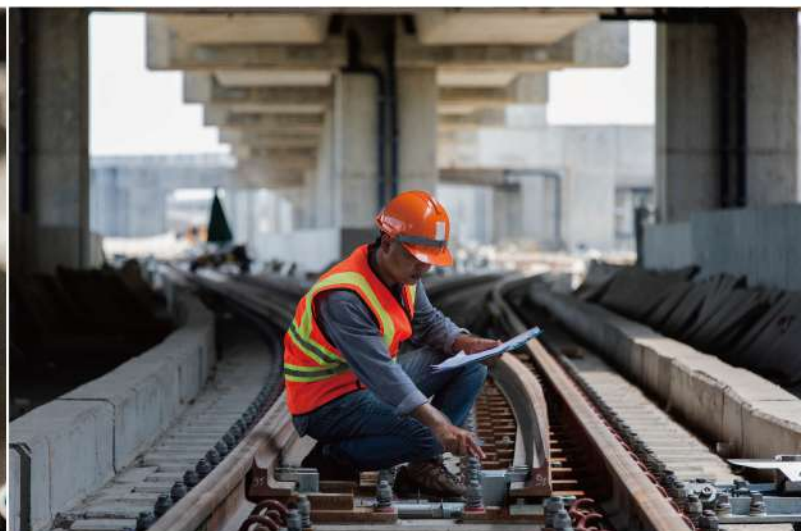
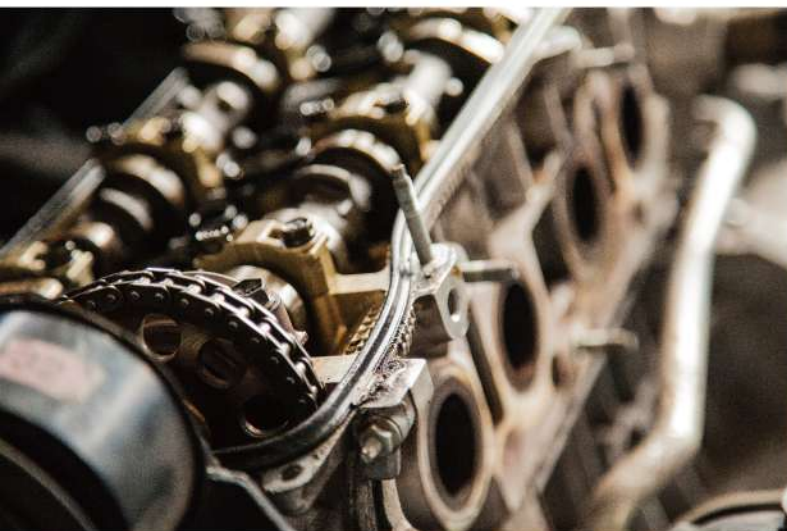


重新定義可攜式工業內視鏡機能 | X750



## 隨時隨地 隨開即用的行動機能

X750是一部輕量而堅固，並提供高解析照片以及多種進階影像處理和管理功能的設備，專為支援您輕鬆攜帶至各種挑戰性、長時間的戶外檢測工作環境而設計。





# 產品特色



## 彈性化配置

- 整機輕量化手握重心配重
- 人體工學可肩背及探管收納工業設計
- 快速抽換式探測管及鋰電池設計
- 整機單手操控介面設計

## 多元輸出連結功能

- 支援Wi-Fi、HDMI、USB type C影像輸出周邊裝置
- 提供行動裝置APP(VideoscopeNow)連結應用
- 市場獨創照片GPS紀錄功能與獨家地圖應用軟體

## 創新機能設計

- 市場獨創背面相機與照片GPS紀錄模組
- 機身背面LED輔助照明功能
- 快拆式螢幕可快速更換探測管
- 配置可自定義功能之實體快捷按鍵

## 全面提升的工作生產力

- 主機支援自訂影像標籤與儲存資料夾 (SESSION/TAG)
- 主機支援豐富的影像檢視與標註功能
- 提供獨家、易用的報告製作與GPS照片地圖顯示功能PC軟體 (ps.軟體為選配)

## 全面提升的耐用度

- 鏡頭管端耐受攝氏100度高溫(具備警示機制)
- 鏡頭管端通過IP67及5大項油品抗蝕測試
- 主機通過IP54防水防塵測試
- 主機通過1米落摔測試

## 真實的影像呈現

- 2560\*1440超高解析度輸出
- 精細調校的感光元件成像品質
- 支援多項進階影像參數微調機能

# 彈性化配置

專為可攜性及多樣化檢測需求設計

## 輕量化

X750整機(含2米探測管+電池)  
約僅1.2公斤重。

## 人體工學設計

X750配置強固的肩背帶扣環及探測管收捲固定架，針對攜行與單手操控進行人體工學的配重設計。

## 快速拆裝機構

可拆式螢幕與可抽換彈匣式鋰電池組，讓使用者隨時依檢測工作需求、快速更換不同管徑探測管，以及延長使用時間。



快拆式螢幕機構設計  
(更換6mm/3.9mm相容探管)

人體工學單手操控握把&擺頭搖桿

可抽換彈匣式鋰電池  
(充滿電每組大約使用3小時)

# 多元輸出連結功能

支援各種影像輸出周邊裝置使用解決方案



mini HDMI port連結大螢幕輸出影像

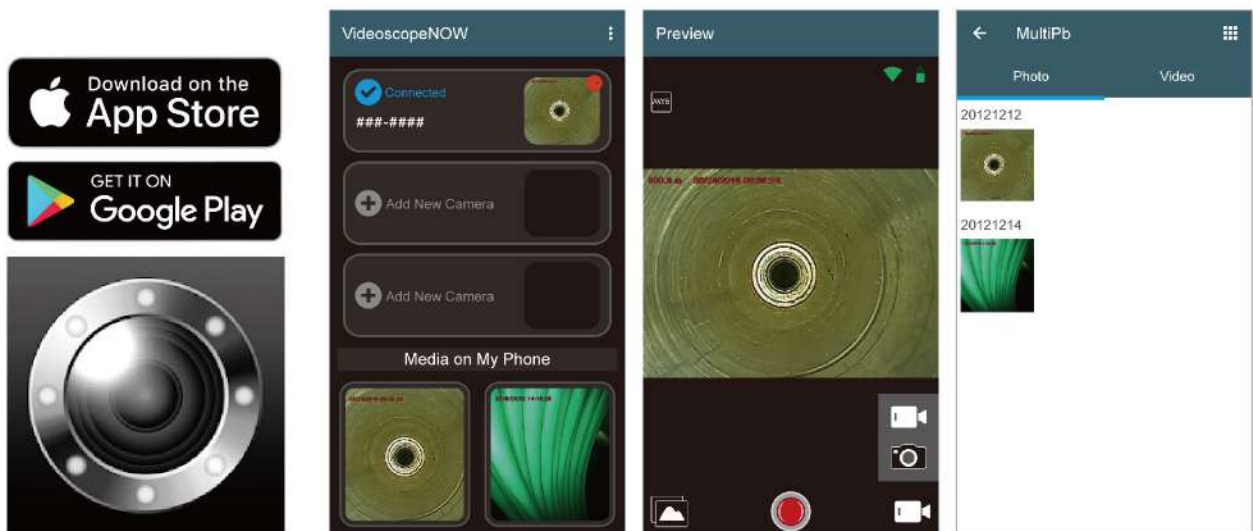


USB type-C連結電腦作視訊輸出或傳輸SD卡檔案應用

## Wi-Fi串流連結行動

### 即時分享&操控內視鏡影像

行動裝置下載安裝APP-VideoscopeNow後，可連結X750即時串流觀看內視鏡影像畫面、遙控進行拍照 / 錄影，或是連線查看及下載已儲存在X750內之SD卡影像檔案。





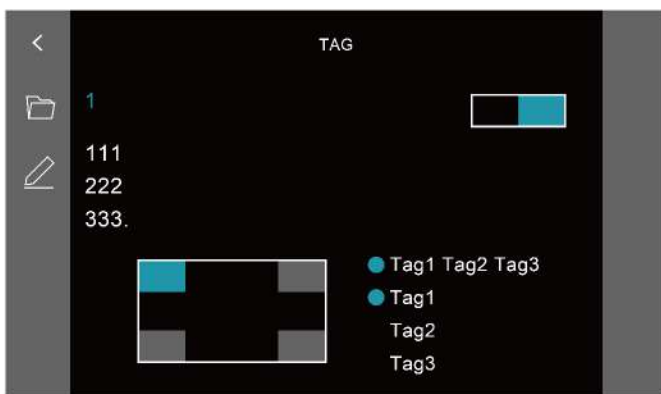
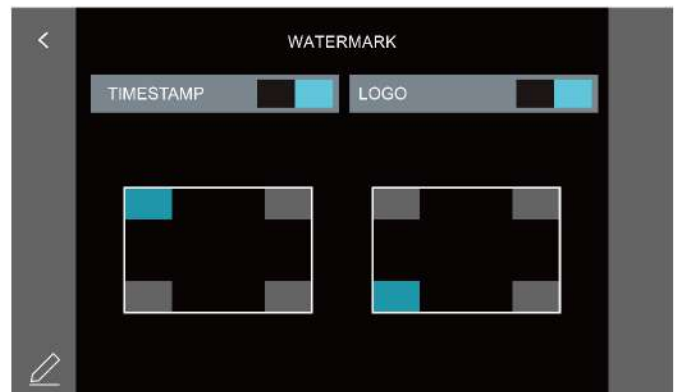
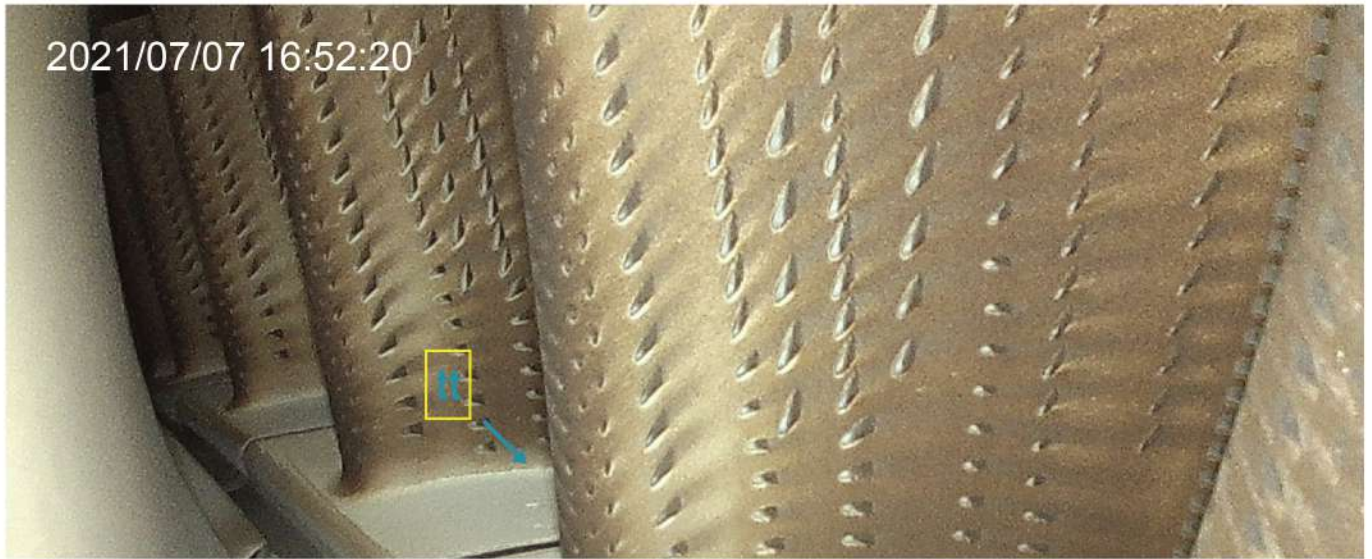
# 全面提升檢測工作生產力

從主機到電腦 妥善規劃-獲取-管理檢測影像紀錄

## 主機系統進階檔案管理

X750主機提供SESSION功能讓使用者自訂建立拍攝影像之儲存資料夾，有效率的依檢測工件或部位分類管理檔案。另也為每一個SESSION資料夾提供TAG標籤、以及WATERMARK浮水印功能，讓每張照片自動印上想顯示的資訊。

在瀏覽每一張照片時，提供完整的英數文字和符號標記功能、即時將拍到的缺陷部位標記紀錄下來！



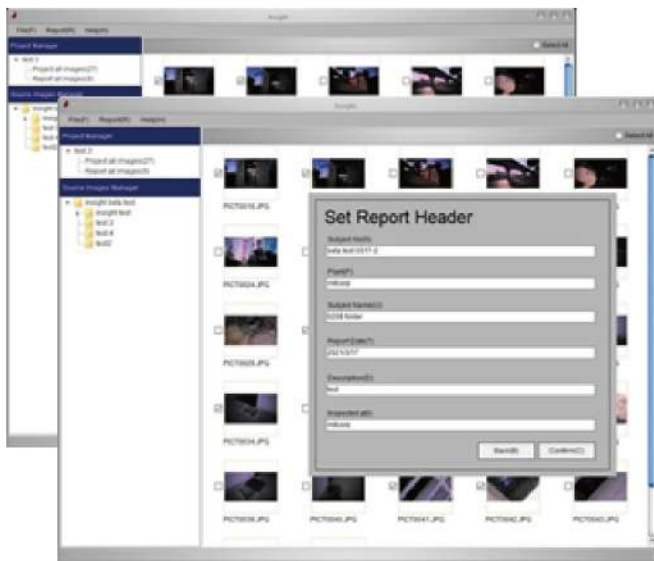


從檢測現場到辦公室~  
提升您的工作流程與效率~

## 檢測報告產生器



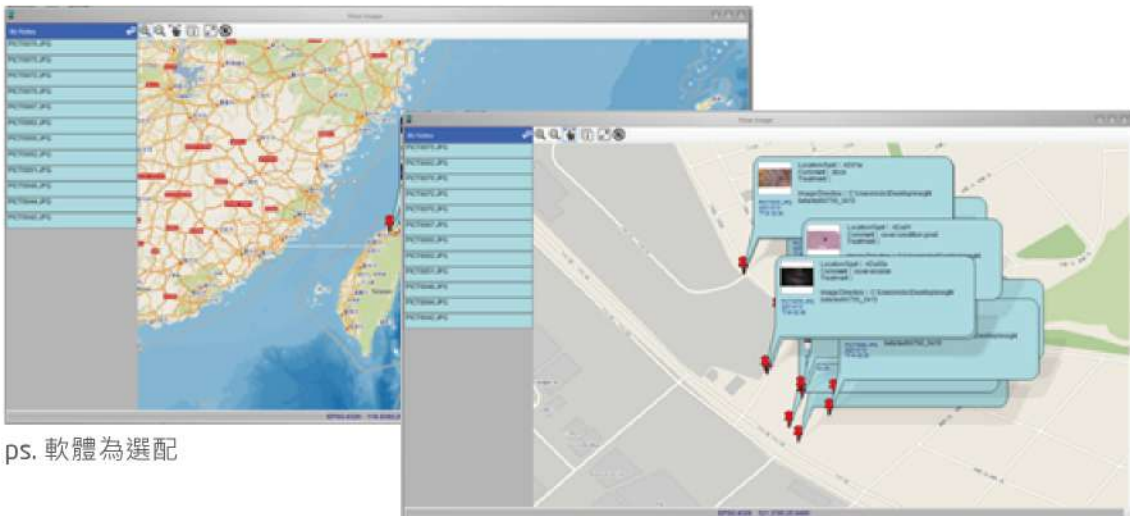
4步驟快速產生檢測照片報告! 照片檔案檢視、注釋、紀錄一次完成，大幅縮短文書處理作業工時。



## 檢測位置記錄管理



運用X750獨創的照片GPS座標紀錄功能、結合專業衛星級全球圖資系統，提供照片審閱者檢修紀錄的地理位置參考資訊!



ps. 軟體為選配



## 創新機能模組

主機背面配置第二相機與LED輔助照明模組，可拍攝輸出2560\*1440解析度照片，方便拍攝紀錄檢測工件外觀的應用；同時內建GPS模組，搭配專用的Insight報告製作軟體，可提供戶外場域之檢測工作紀錄報告時，影像照片地理環境分布資訊的參考運用！



## 絕佳的影像觀測體驗

### 5吋高亮度全觸控螢幕

搭載5吋LCD可全螢幕顯示即時影像、兼顧手持操控重心配重人體工學、與清晰的影像顯示需求。

### 直覺式觸控手動曝光對焦

繼承X2000的技術，可用手指觸碰螢幕影像亮角或暗角，讓曝光值調整至最佳顯示狀態！



# 真實影像呈現

超高解析&細節展現的成像品質



6.0 mm 探管(前視) -靜態&動態影像輸出解析度: 2560\*1440



3.9 mm 探管(前視/雙視) -靜態&動態影像輸出解析度: 1600\*1600



不論 6 mm 或更小的 3.9 mm 管徑鏡頭，克服先天光學性能差異限制，X750 透過精細的調適調校，使系統皆能輸出最大的解析度、最廣的視角和景深範圍、最佳的曝光對焦效果，讓使用者獲得最清晰真實的靜態與動態影像紀錄！

我們的檢測探頭結合了靈活的設計和無可挑剔的影像品質，提升您檢測報告的專業價值。

最長達 7 m 的探測管長度以及令人印象深刻的 2560 \* 1440 輸出解析度的使我們的探頭能夠完美地適應您的需求。



# 全面提升的耐用度

從鏡頭、管身、搖桿手把主機全面強化



## 硬挺鎢鋼外編織探管

X750的全系列探測管身皆是鎢鋼材質外編織層，並達防水-水下1米操作30分鐘以上等級。管身可達35公分直立之硬挺性之外，抗刮、耐磨、滑順特殊塗層與編織法的鎢鋼外披覆層、具備高強度之耐用性。同時頭端鏡頭模組具備耐高溫攝氏100度的特殊結構設計。

## 更短的頭頸端長度&擺動半徑

除了擺動角度之外，超短的鏡頭和頸部模組長度帶來的小擺動半徑，令您在狹窄空間中更能靈活無死角的獲取檢查影像。相容6.0mm/3.9mm兩種口徑及各種長度探管，最大可達140度的擺動角度

## 獨家專利雙光源與鏡組光學系統

6.0mm鏡頭配置專利雙光源與側視鏡組/雙視反射鏡配件，搭配側向光源使用輕鬆獲得除塵效果的清晰影像。





整機IP54防水防塵等級 & 1 m落摔測試



強化耐折高係數橡膠防折保護套



探管收卷固定扣

### 強化耐折高係數橡膠防折保護套

探管與手把的接口配置了全新的高係數橡膠結構防折套，各種探管擺放角度時更佳的保護，可避免不預期的壓折扭曲而使探管受損。

### 探管收卷固定扣設計

設備攜行中可方便的將探管收卷、掛附、固定在此扣環上，可安全的保護鏡頭、避免因為不預期的滑落踩踏而受損。

### IP54 防水防塵

主機手把整機通過IP54等級防水防塵測試，應付各種戶外工作環境的挑戰！

## 攜行箱&配件



### 1 抽換式離電池組

每組約可工作使用3小時。

### 2 頭端配件

60HD 系列提供管頭端可轉接：側視鏡組 / 雙視鏡組 / 量測探針組。

### 3 配件盒

提供主機配件連接周邊用線組，包括：mini HDMI線 / USB Type-C to A線 / micro SD卡 / 抗干擾磁環\*4 (使用者可自行夾持於USB 線或HDMI 線之兩端連接頭處) / USB充電頭 / 清潔組。

### 4 肩背帶

提供主機肩背攜行使用之專用肩背帶。

### 5 延長桿

提供不鏽鋼硬式延長套桿，可將探測管深入固定、便於手持延伸至遠處物體。  
(隨購買之6.0 mm / 3.9 mm尺寸配賦)

### 6 防水拉桿箱

航太級輕量強固型收納箱。妥善收納所有設備及配件，附有強固拉桿方便攜行甚登機運輸。

# X750 規格表

主機	
尺寸	長：327.5 mm 寬：152.8 mm 高：201.3 mm
重量	1230克(淨重)
防水防塵等級	IP 54 (整機組)
螢幕	5 吋全觸控LCD / 800*400 解析度；手把可拆式機構
功能按鍵	(右側) 電源鍵；RESET鍵
輸出 / 入接口	Micro-SD 記憶卡槽 USB Type-C (充電 / 連接電腦資料傳輸) Mini-HDMI (連接螢幕影像輸出)
頭端溫度警示	60°C / 80°C / 100°C 三段螢幕顯示警示
Wi-Fi	802.11 b/g/n
App	VideoscopeNow：支援Google Play / Apple store平台下載
LED 指示燈	綠：工作中 / 充滿電 紅：低電量 / 充電中
麥克風	內建式 (透過系統設定開關)
背部照明	LED
背部相機	2560*1440 .JPG 格式
GNSS 接收模組	GPS, GLONASS 雙模
搖桿手把	
擺動控制	360度 全方向機械式控制機構
功能按鍵	亮度+；亮度-；拍照 / 錄影；自定義快捷鍵
擺動鎖定控制	機械式鎖定撥桿
電池模組	4900毫安培小時；抽換式鋰電池組
工作時間	每顆電池(滿電) 3小時以上 (搭配3米以下探管；5米 / 7米 視使用情況降低)
工作溫度	電池放電(使用)：-10 °C~45 °C；電池充電：0 °C~40 °C
充電器組	
充電器尺寸	117.5*76.8*69.7 mm：雙槽式
重量	充電器：165克 / 單顆電池組：113克 (標配2顆)
充電時間	充一組電池：3小時 / 充兩組電池：6小時
LED 指示燈	紅：充電中 / 綠：充滿電



探測管				
品項	60D4W-F_TU-M	60D4W-F_TU-F	39D4W-F_TU-M	39D4W-FS_TU-M
頭端外徑	6.0mm	6.0mm	3.9mm	3.9mm
頭端長度	19.3mm	19.3mm	13mm	21.6mm
鏡頭方向	前視			前視 / 側視90度
照明裝置	前 / 側向 LED		前向 LED	前 / 側向 LED
視野角度 (FOV)	90°	90°	120°	120°
焦距景深 (DOF)	10mm~100mm	25mm~∞	5mm~100mm	5mm~100mm
靜態照片	2560*1440 ; .JPG格式		1600*1600 ; .JPG格式	
動態影片	2560*1440 ; .MOV格式		1600*1600 ; .MOV格式	
探管長度	2M / 3M ; (5M / 7M接單後生產)	2M / 3M ; (5M / 7M接單後生產)	1.5M / 3M	1.5M
擺動角度	2M / 3M: 全方向>120度 ; 5 M / 7 M: 全方向>80度		全方向>140度	全方向>120度
探管頭端材質	黑化不鏽鋼			
探管管身材質	鎢鋼外編織			
手把尺寸	(W*D*H)139.4*193*84.2 mm (不含探測管)			
手把功能按鍵	亮度+ ; 亮度- ; 拍照 / 錄影 ; 自定義快捷鍵			
擺動鎖定	機械式鎖定撥桿			
操作溫度	空氣中 : -10°C~100°C / 水中 : 10°C~30°C			
防水防塵等級	搖桿機身 : IP54 探測管 : 水下1米 (操作30分鐘)			
頭管端防水防油	水 / 無鉛汽油 / 引擎機油 / 齒輪油 / 剎車油 / 變速箱油			
儲存濕度	95%相對濕度以下			
儲存溫度	10°C~70°C			



Are you ready to take your inspection to a new level?



彼岸科航有限公司  
PEIPORT SCIENTIFIC AERO LIMITED

香港鲗鱼涌华兰路20号华兰中心1302室 Room 1302, Westlands Centre, 20 Westlands Road, Quarry Bay, Hong Kong

Tel : (852)-2885 9525 Fax: (852)-2886 3241 E-mail: sales@peiport.com.hk

北京办事处  
地址: 北京市西城区月坛北街2号月坛大厦1507室  
邮编: 100045  
电话: 010-68082790  
传真: 010-68082793  
E-mail: beijing@peiport.com.cn

广州办事处  
地址: 广州市五羊新城广场2123室  
邮编: 510600  
电话: 020-87375739  
传真: 020-87362143  
E-mail: guangzhou@peiport.com.cn

西安办事处  
地址: 西安市高新区唐延路11号禾盛京广中心C座1102室  
邮编: 7100651  
电话: 029-81298922  
传真: 029-87899272  
E-mail: xian@peiport.com.cn

云南办事处  
地址: 昆明市人民中路39号徽城大厦B-9213室  
邮编: 650021  
电话: 0871-63601385  
传真: 0871-63601365  
E-mail: kunming@peiport.com.cn

海办事处  
地址: 上海市武宁路19号丽晶阳光大厦1608室  
邮编: 200042  
电话: 021-62311092  
传真: 021-62311093  
E-mail: shanghai@peiport.com.cn

成都办事处  
地址: 成都市金牛区人民北路118号万达广场C座2301室  
邮编: 610081  
电话: 028-86669976  
传真: 028-86719506  
E-mail: chengdu@peiport.com.cn

武汉办事处  
地址: 武汉市洪山区珞瑜路716号  
华乐商务中心2403室  
邮编: 430074  
电话: 027-87440766  
传真: 027-87440700  
E-mail: wuhan@peiport.com.cn

国内维修中心  
地址: 广州市天河区天源路1199号子光大楼1楼  
邮编: 510520  
电话: 020-87042993  
传真: 020-87042993  
电邮: guangzhou@peiport.com.cn

website: www.mitcorp.com.tw

e-mail: sal@mitcorp.com.tw

桃園市龜山區文化一路75號2樓

T+886-3-328-7177 F+886-3-328-7176

© 2020 Medical Intubation Technology Corporation (Mitcorp).  
All rights reserved. Design and specifications are subject to change without prior notice.  
Actual product and accessories may differ from illustrations. Errors and omissions excepted.  
Reproduction in any manner without written permission of Mitcorp is strictly forbidden.



Mitcorp



Mitcorpglobal



Mitcorpglobal

