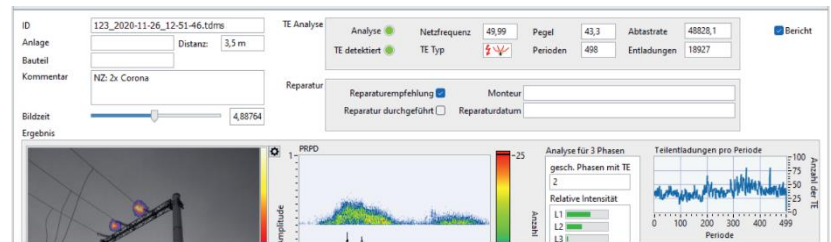


# SONASCREEN® 2



## 声波成像仪

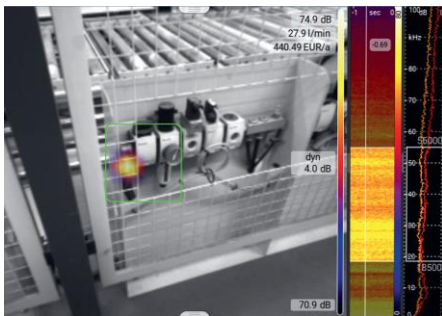


手持声波成像仪 SONASCREEN®2 从可听和超声频率范围生成声波图像。设备实时定位声源并显示结果，立即展现在屏幕上。此外，成像仪通过工业声音反馈耳机，让我们可以将超声波听得见、看得见。

### 主要功能

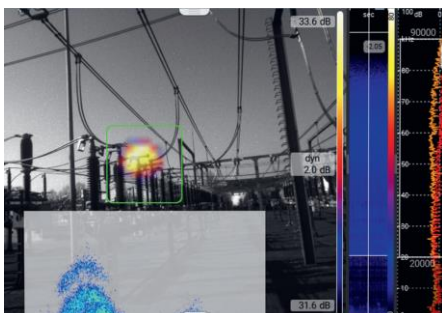
- 176 个 MEMS 声波传感器
- 集成红外热像仪
- 泄漏、局部放电和密封检测、生物声学
- 采样频率 200kHz
- 带宽达 100 kHz
- 实时声波结果达 100fps
- 深度数据采集和分析软件
- 具有 IP54 防护等级的手持设备
- 集成 LED 灯
- 多个预设应用模式，用于快速控制
- GPS 功能用于局放定位
- 7"高解析度多点触摸屏

### 应用



#### 泄漏检测

- 快速轻松地定位泄漏
- 在一张图像中可视化多个泄漏
- 可自定义的实时损失显示，例如以 l/min 和 \$/年为单位
- 压缩空气、气体和真空系统中的泄漏检测
- 同时看到和听到泄漏



#### 局部放电

- 尽早检测并区分超声波范围内的电气局部放电
- 识别典型的局部放电形式频谱图，实时 PRPD
- 在一张图像中显示多个局部放电
- 从安全距离甚至长距离检测局部放电

## 技术参数

### 仪器特性

尺寸	31 x 16 x 5.5 厘米 (12.2 x 6.3 x 2.2 英寸)
重量	1.5 千克 (3.3 磅)
防护等级	IP54
操作	单手或双手
电池寿命	~ 3.5 小时; 1.5 小时充满电; 额外 ~ 6,5 小时, 带外部电池 (可选)
按键	8 个可配置, 电源开/关
脚架安装	1/4"
操作温度	-20 °C 至 50 °C (-4 °F 至 122 °F)
展示尺寸	7 英寸/15 厘米 x 9.4 厘米
触控	10 指电容式触控
分辨率	1280 像素 x 800 像素
内部存储	1 TB M.2 SSD
接口	
USB A 3.0	用于数据导出
以太网	LAN (用于在笔记本电脑上运行软件/个人电脑)
音频	用于耳机的音频 3.5 毫米
USB C	充电和数据输出
传感器	
麦克风	176 数字 MEMS
频率范围	从 1 Hz 到 100 kHz
采样频率	200 kHz
声图	100fps
分辨率	
声压	最大 120 分贝
分辨率	24 位
检测范围	高达 150 m

### 光学相机

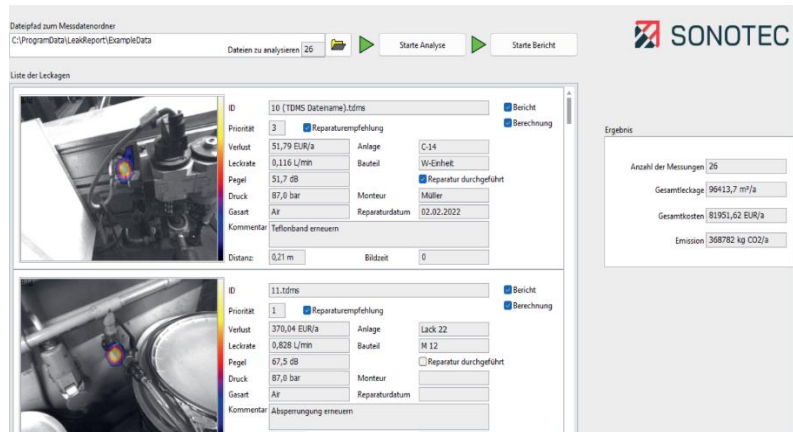
类型	数字
分辨率	640 x 480 (56 fps)
照明灯	4 个 LED
孔径角	70° x 55° (FoV 水平 x 垂直)
快门	全局快门

### 附加传感器

ToF (行程时间)	距离测量用于 <1.5m* (将来以软件升级)
GPS	定位包括定向
电源供应	
输入	19 V, 带电源适配器

### 功能

声波成像仪特点	声学图片、光学图片、FFT 和频谱图; 收听本地声音 (宽带或频率过滤); 测量时放置标记; 缓冲记录、触发记录 (声压级或频率); 长期测量 (平均和峰值保持); 时间加权: 快、慢、脉冲
PC 软件功能	逐帧查看声学结果; 保存并重新加载; 实时或慢动作回放; 收听本地声音
导出	屏幕截图、视频、声音、测量数据
直观的可用性	距离设置; 频率滤波器 (窄带, 和 1/3-octave 和 octave) 动态滤波器和低截止频率;
语言	3 种缩放模式: 关闭、自动、智能 中文及多国语言
红外热像仪	
波长	长波红外, 8 - 14um
分辨率	160 x 120
频率	8.7Hz
热灵敏度	<50 mK
测温范围	-10°C 至 400°C (室温)



mySONAPHONE.com  
获得免费软件更新和我们的支持!

参数按厂家最新公布为准 All rights reserved. 20240611



香港总部地址: 香港太古坊华兰路20号华兰中心1302室  
电话: (852) 28859525 传真: (852) 28863241  
电邮: sales@peiport.com.hk

北京办事处  
地址: 北京市西城区月坛北街2号月坛大厦1507室  
邮编: 100045  
电话: 010-68082790  
传真: 010-68082793  
电邮: beijing@peiport.com.cn

上海办事处  
地址: 上海市武宁路19号丽晶阳光大厦1608室  
邮编: 200042  
电话: 021-62311092  
传真: 021-62311093  
电邮: shanghai@peiport.com.cn

广州办事处  
地址: 广州市寺右新马路111号五羊新城广场2523室  
邮编: 510600  
电话: 020-87375739  
传真: 020-87362143  
电邮: guangzhou@peiport.com.cn

成都办事处  
地址: 四川省成都市人民北路二段118号金牛万达广场甲级写字楼C座2301室  
邮编: 610081  
电话: 028-86669976  
传真: 028-86719506  
电邮: chengdu@peiport.com.cn

西安办事处  
地址: 西安市高新技术产业开发区唐延路11号朱雀大街中心C座1102室  
邮编: 710000  
电话: 029-87983361  
传真: 029-87899272  
电邮: xian@peiport.com.cn

云南办事处  
地址: 昆明市盘龙区北京路998号颐高数码中心8座10E室  
邮编: 650224  
电话: 0871-63601385  
传真: 0871-63601365  
电邮: kunming@peiport.com.cn

武汉办事处  
地址: 武汉市洪山区珞瑜路716号华乐商务中心2403室  
邮编: 430074  
电话: 027-87440766  
传真: 027-87440700  
电邮: wuhan@peiport.com.cn