

超声波局放检测仪

检测开关柜及线路

Sonaphone- SP3 超声波局放检测仪

是以最先进的超声波检测技术，配合各种超声波探及内置应用程序，专门用于检测各种电力设备，包括配电柜，变压器，变电站，输配电线路等。

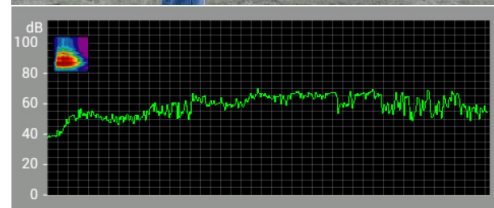


检测电力系统，检测电晕，电痕和电弧

超声波检测是一种方便及有效检查电力系统的技术，可检测出电弧，电痕和电晕等现象。因在各种局放现场出现时，会使四周的空气离子化，并产生超声波，这些高频人耳没法听见的超声波，可用 SP3 探测到，并可记录及以内置的软件进行实时分析，既可在故障的最初阶段就可检测出来，更可分析出故障性质及严重程度。

产品特性

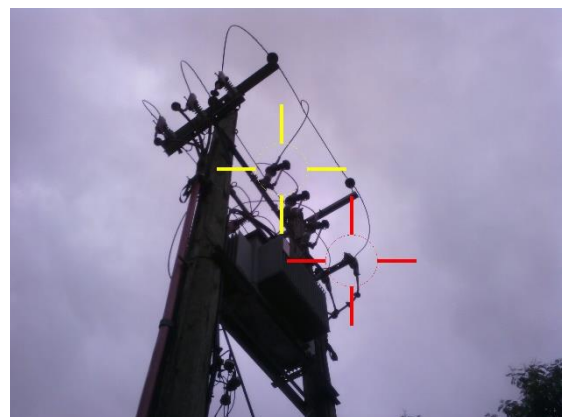
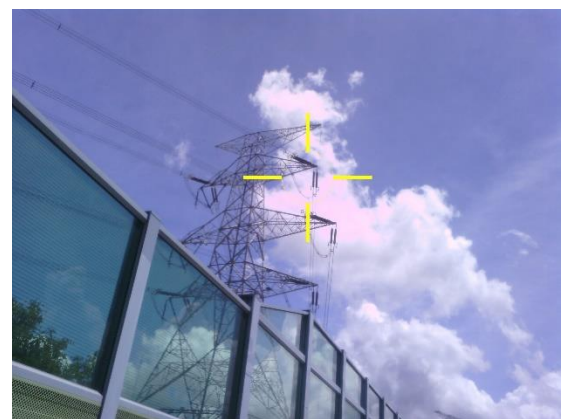
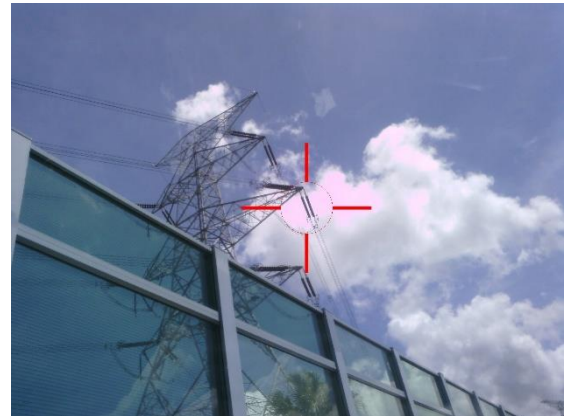
- 频率范围 1 ~ 152kHz，可测量整个范围的超声波，并非只有对中心频率特别灵敏
- 5" TFT WVGA 800 x400 彩色屏幕，可更清晰显示数据及图像
- 多点触屏式控制，并有中文菜单，操作简便
- 智能手机设计，机身小巧轻便，90 x 174 x 25mm，主机只净重 0.37kg
- 8GB 内存及 16GB 记忆卡(支持 32GB)，可储存大量数据及图片
- 内置 500 万像素相机，可于现场拍摄故障点，并对应测量的数据，合成到报告中
- 可因应需要，选用非接触式、接触式及远程碟型集音器，每种探头都配有定位激光
- 可以文字及内置收音器，在各测量附加注释
- 内置扩音器，在宁静环境下，不带耳机，也可听到采集的超声波
- 内置专用 APP，可于现场实时对音频做多种分析，显示时域图，FFT 的频谱图，更可实时生成报告



功能介绍



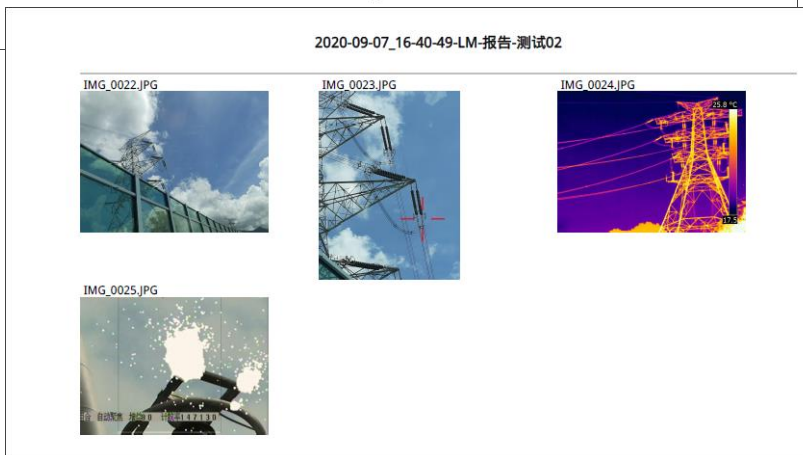
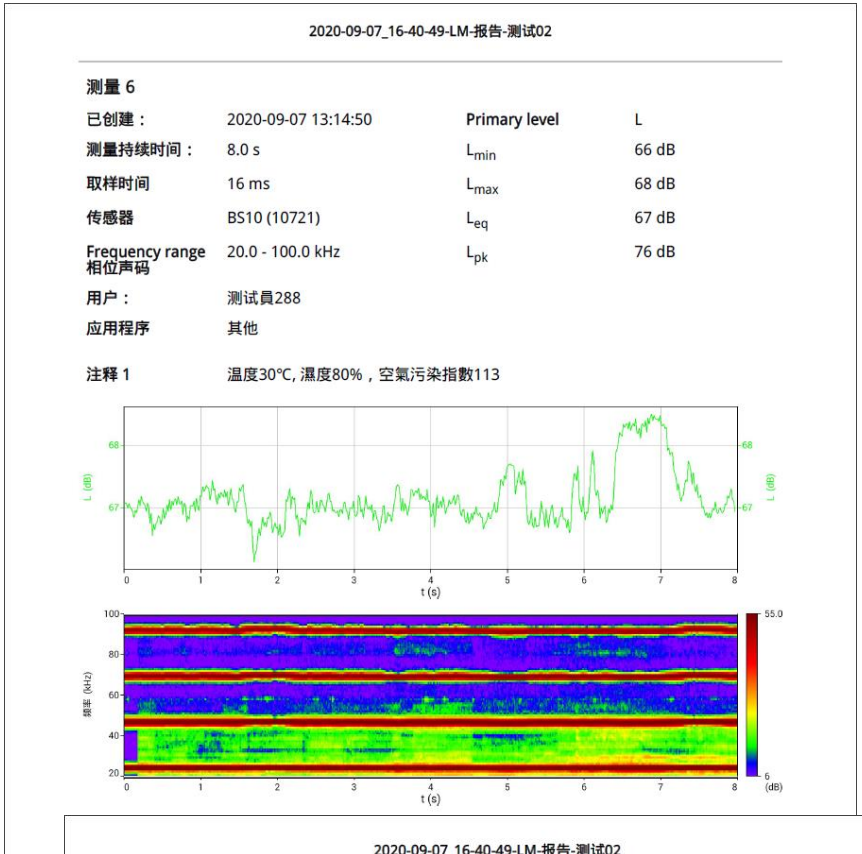
- 主机全中文菜单，支持中文输入
- 使用广频采信的超声波探头，可测量 1~152kHz 整个带宽所有频率的超声波，而市场上尽大部分品牌的超声波检测设备，只可测量到 35~40kHz 的超声波
- 在主机的实时频谱图中，清楚显示所测量到的超声波有多少个声源、频率分布及各自的强度。在左图案例中，读数主要来自于三个频率的超音波，分别是 80kHz，53kHz 及 26kHz，其中最强的是 53kHz。而各频率的强度，也会同时记录。



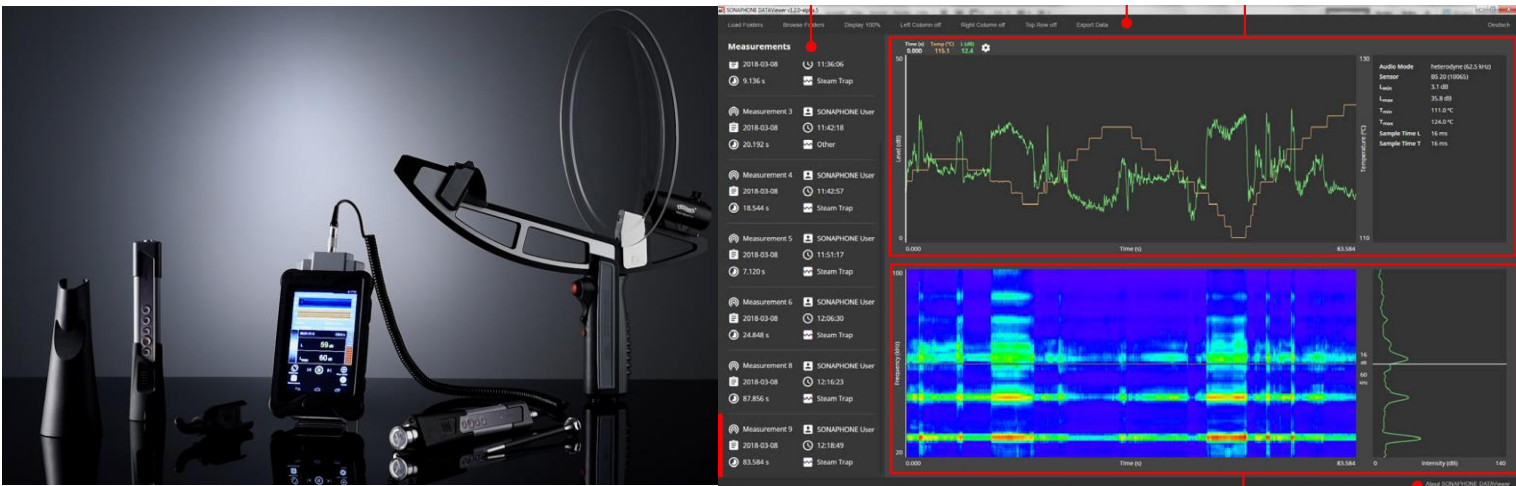
- SONAPHONE SP3 内置 500 万相机
- 可于检测现场拍照，并标示故障点，标示的故障点可多于一个
- 标示可根据用户要求转成不同颜色



- 内置 8GB 内存及最高可配置 32GB 微型 SD 卡，可储存海量数据
- 每次测量，除了可记录详细的探头数据，也可导入及附加各类不同数据及附件，包装
 - 内置相机的图片
 - 其他可见光相机拍图片
 - 红外及紫外相机的图片
 - 现场人员口述音频
 - 其他测量设备的数据，例如温度、湿度、空气污染等
- 可直接在主机上，生成 PDF 檔的详细中文报告，大大减少测量人员后期的工作



Sonaphone-SP3 技术参数	
主机显示屏及控制	800x480 像素含背光 5" TFT 彩色显示屏 可同时显示时域/频域图, 多种数据:包括最高、最低、实时、平均值等, 同时显示时间、电池情况及探头参数等
内部电路	内置 ARM 双核处理器及内嵌 Android 操作系统
操作及控制	以多点触屏式控制, 有中文菜单及可用系统自带的键盘输入注释
数据记录	8GB 内存及 16GB 记忆卡(最高可增至 32GB) 可记录最多 2 千万个数据, 7 万张长度 10 秒的时域图, 150 万秒音频及 1 万张照片
输入/输出设备	内置带光源 500 万像素相机, 内置收音器及扩音器, 3.5mm 耳机插口, Lemo 探头接口及 USB 计算机接口
耳机	内置主动式消噪音器头戴式耳机
电池	可充电电池 3.7V 4050mAh 锂电池, 在省电模式下可工作 8~12 小时, 可选配 7350mAh 高容量电池
主机重量及尺寸	锂电池, 主机 0.37kg, 90 x 174 x 25 mm (W x H x D)
红外探头测温范围(BS20)	-70°C - +380°C ± 0.5°C
探头频率范围	可测到整个 1Hz~152kHz 范围内所有频率的超声波信号, 并非只在中心频率特别灵敏 声源 1Hz, 读数>30dB / 声源 5kHz, 读数>40dB / 声源 40kHz 时, 读数>55dB 声源 60kHz, 读数>35dB / 声源 100kHz, 读数>25dB / 声源 152kHz, 读数>25dB 测量值范围 0~140dB, 探头分辨率 1dB, 误差±0.25dB; 软件分辨率 0.1dB, 误差±0.05dB
非接触式探头 BS10	内置激光定位及 LED 灯, 附音量调, 开关键, 可配合三种不同角度的集音器使用 0.08kg, 30 x 155 x 30 mm (没加探端)
接触式探头 BS20	内置激光定位及 LED 灯, 附音量调, 开关键, 可配合两种不同角度的针型及磁性探端使用 内置点温仪(-70 至+380°C) 0.14kg, 30 x 155 x 30 mm (没加探端)
碟型集音探头 BS30	内置激光定位及附开关键, 附带有光学镜片的红点瞄准镜, 针对裹距离故障点 0.75kg, 270 x 440 x 390 mm
允许工作温度	-10~+40°C
软件	SP3 内置软件 - LevelMeter, 可测量、记录及储存数量。数据可以数字、时域图及 FFT 频谱图的方式显示。可在数据上附件各类可见光、红外、紫外等照片, 口述录音及他测量设备的数据, 例如温度、湿度、空气污染等。所有数据可在主机上生成 PDF 报告, 也可导出到计算机上。 PC 软件 - DataViewer 可计算机上检视及处理 SP3 所记录的所有数据, 包括读数、音频、图表及相片等, 数据也可导出成 CSV 档。



彼岸 | 彼岸科航有限公司
PEIPOINT | PEIPOINT SCIENTIFIC AERO LIMITED

地址: 香港太古坊华兰路 20 号
华兰中心 1302 室
电话: (852)-2885 9525
传真: (852)-2886 3241
电邮: sales@peiport.com.hk
www.peiport.com

北京办事处
电话: 010-6808 2790, 6808 2791
传真: 010-6808 2793
电邮: beijing@peiport.com.cn

上海办事处
电话: 021-6231 1092
传真: 021-6231 1093
电邮: shanghai@peiport.com.cn

广州办事处
电话: 020-8737 5739
传真: 020-8736 2143
电邮: guangzhou@peiport.com.cn

成都办事处
电话: 028-8666 9976, 8671 8106
传真: 028-8671 9506
电邮: chengdu@peiport.com.cn

西安办事处
电话: 029-8129 8922
传真: 029-8789 9272
电邮: xian@peiport.com.cn

武汉办事处
电话: 027-8744 0766, 8744 0706
传真: 027-8744 0700
电邮: wuhan@peiport.com.cn

云南办事处
电话: 0871-3601 385
传真: 0871-3601 365
电邮: kunming@peiport.com.cn

国内维修中心
电话: 020-87221586
传真: 020-87221586-225
电邮: gzplant@peiport.com